

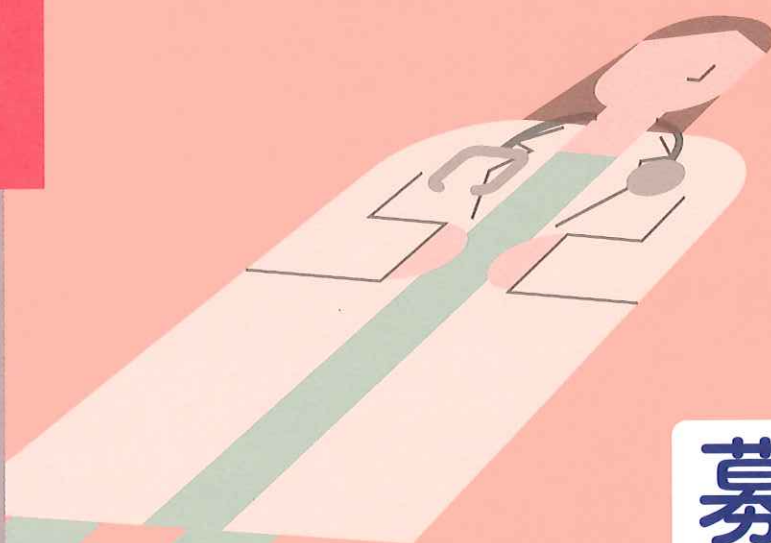
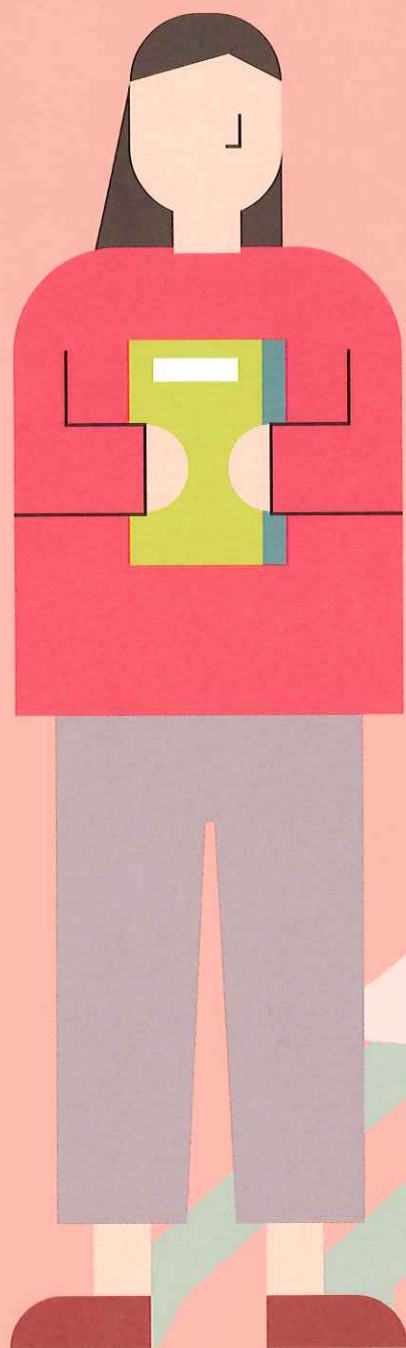
長崎で働きたい

医学生なら

誰でも

利用できる

奨学金です。



募集中

長崎大学医師会
奨学金

申請書類請求及び提出先

長崎大学医師会 事務局
〒852-8523 長崎市坂本1丁目12-4
長崎大学医学部 ポンペ会館

Tel.095-840-0053
Fax.095-840-0697
E-mail.daigaku-isikai@wine.ocn.ne.jp



詳しくはWebで

長崎大学医師会



全国の医学部生の皆様が応募できます

長崎大学医師会奨学金のご案内

■ - Nagasaki University Medical Association Scholarship -

長崎大学医師会の奨学金は、経済的理由により就学に困難がある優れた学生に対して貸与されます。奨学金貸与終了後は、返済の義務が生じ、返還しなくてはなりません。家庭の経済状況やあなたの人生・生活設計に基づき、十分考慮のうえ申し込みをして下さい。（応募後、書類審査及び面接審査により、採否を決定いたします。）

- 募集要項 -

- 1. 対象者：全国の医学部医学科5・6学年に在籍（進級予定含む）又は卒業生（国家試験浪人中、卒後1～2年目）であり、人物・学業ともに特に優れ、かつ健康であって、将来医師として活動を行い、又は高度な研究能力を備えていると認められる、経済的理由により就学困難な者。（募集予定人数：若干名）
*他の奨学金との併用については、ご相談ください
- 2. 貸付条件：医師免許取得後長崎大学医師会へ入会すること。（長崎大学病院初期研修プログラムに入り、長崎大学医師会へ加入しなければならない。後期研修に関しては、長崎大学後期研修プログラムに入らなければならない。卒後1～3年目に、長崎大学大学院医歯薬学総合研究科医学系入学も可能である。）
- 3. 貸与金額：50,000円/月以内（4月から卒業月又は3月迄：最長12ヶ月）
- 4. 返済猶予：初期臨床研修期間中
- 5. 返済金額：貸与金額全額（返済例：15,000円/月×3年4ヶ月＝600,000円）
- 6. 返済方法：毎月25日銀行口座引落
- 7. 貸付金利：無利息
- 8. 返済免除：当会に3年間加入し、長崎大学病院初期研修プログラムを終了し（2年間）、長崎大学病院後期研修を1年間おこなった場合は、返済を免除される。卒後1年から卒後3年の間に、長崎大学大学院医歯薬学総合研究科（医学系）へ入学した場合も免除される。

長崎大学医師会

検索



申請時必要書類等詳しくは長崎大学医師会HPをご覧ください。