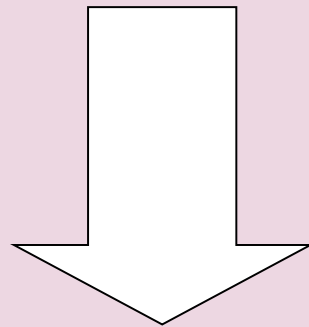


Q

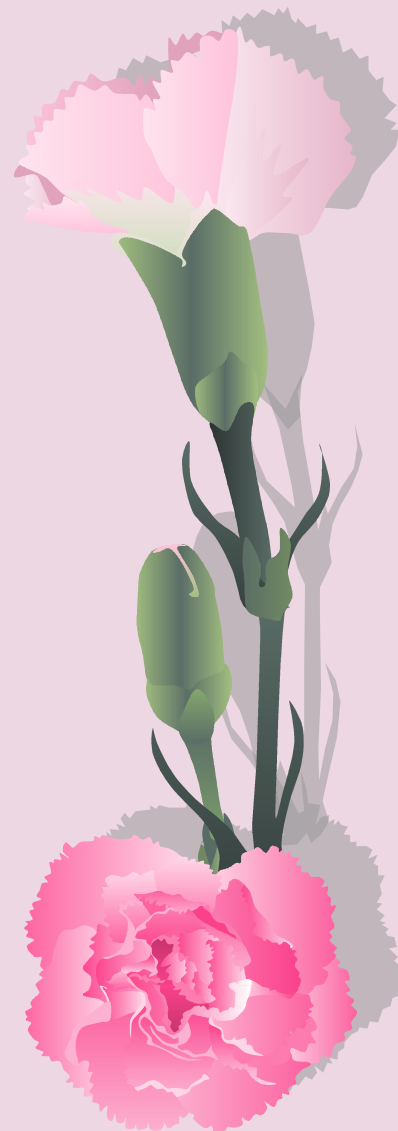
誰でも受診できますか？



A

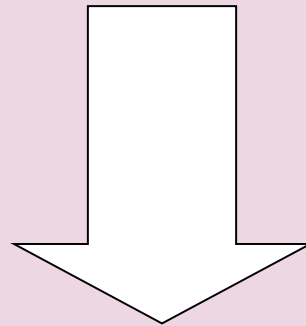
40歳以上で、4月1日現在、偶数年齢の
女性を対象です。

受診間隔は、2年に1回です。



Q

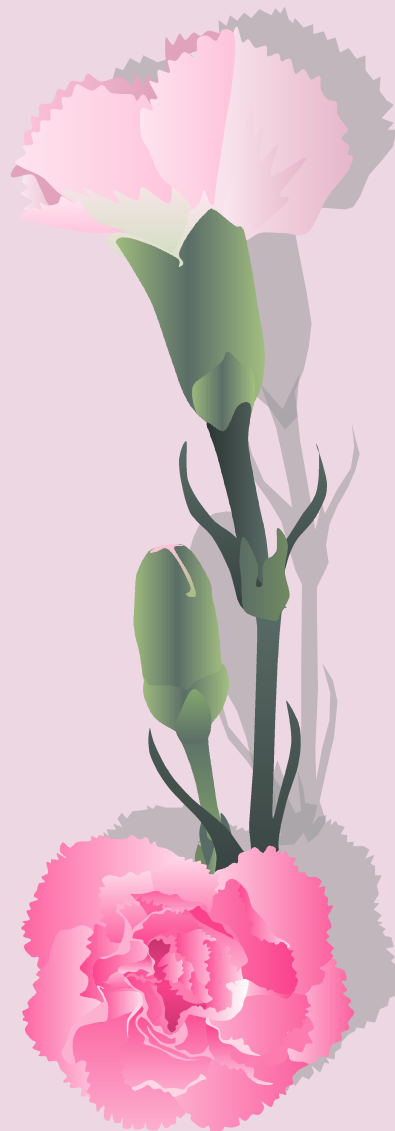
検診対象年齢とは？



A

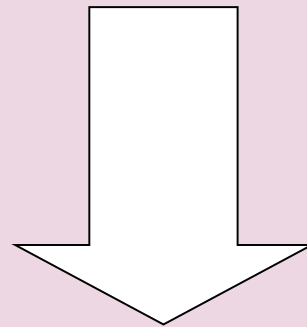
例えば、平成20年3月31日で40歳の方は、今年受診できます。

平成20年4月2日で40歳の方は、4月1日現在、39歳なので、来年受診できます。



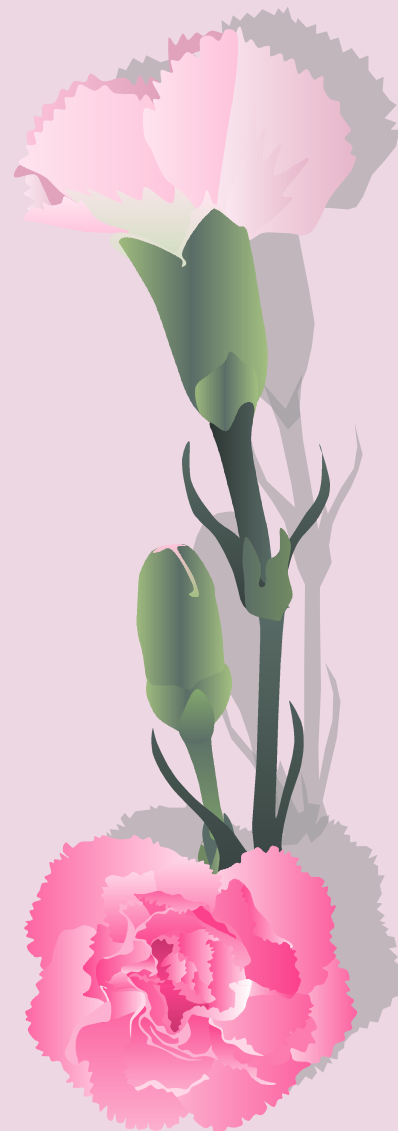
Q

どこで受診できますか？



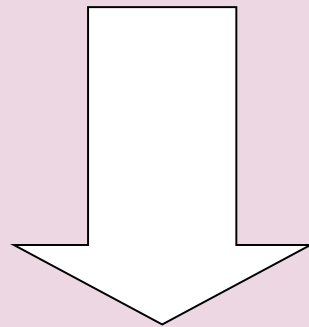
A

大村市の外科・産婦人科の指定医療機関
(医療機関マップ→)で視触診を受けていただき、
市立大村市民病院か、山下外科医院で
マンモグラフィー検査を必ず受けていただきます。



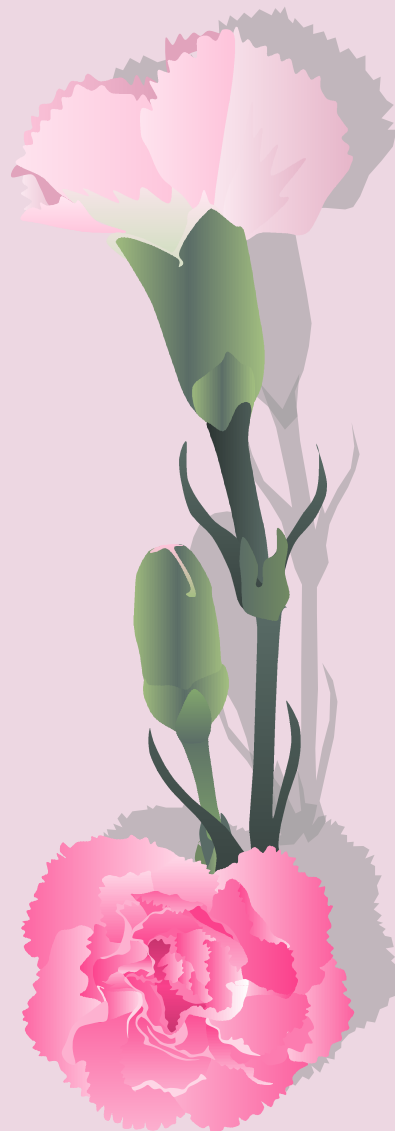
Q

いつでも受診できますか？



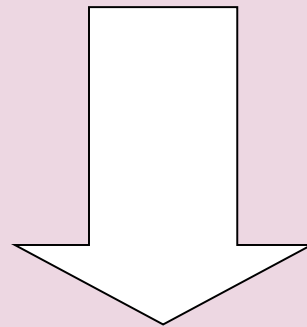
A

指定医療機関では、基本的にいつでも受診できます。
なお、市立大村市民病院の場合は、毎週水曜日
と木曜日が検診日です。



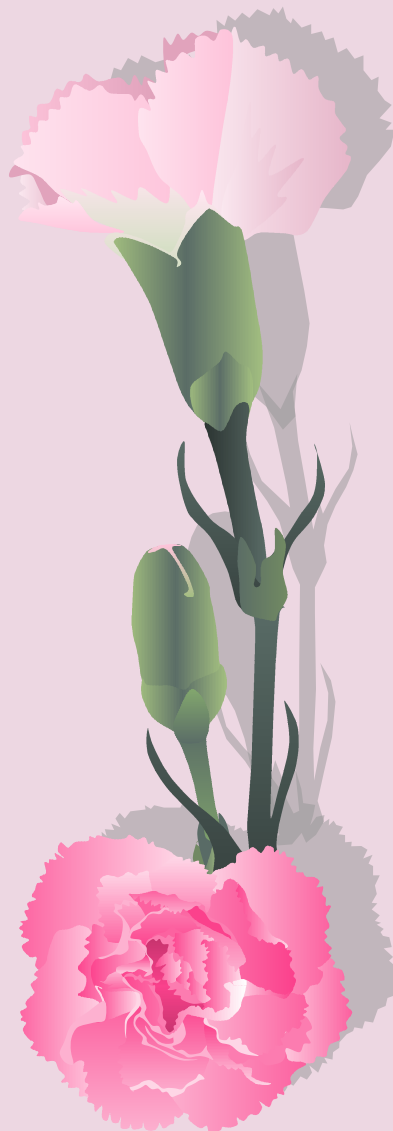
Q

予約が必要ですか？



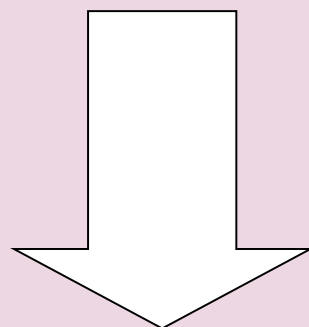
A

指定医療機関の場合は、事前に電話で予約してください。
市立大村市民病院の場合は、10日前までに
国保けんこう課(53-4111 内線145, 152)へ
電話予約してください。検診票が郵送されます。



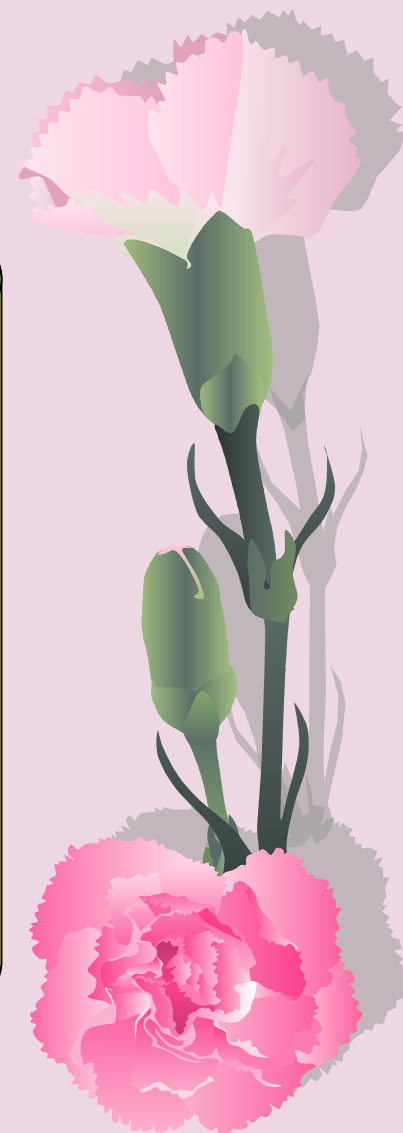
Q

検診費用はどれくらい？



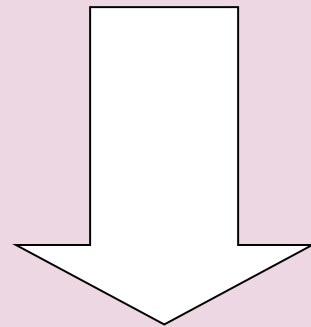
A

自己負担金は、1100円です。



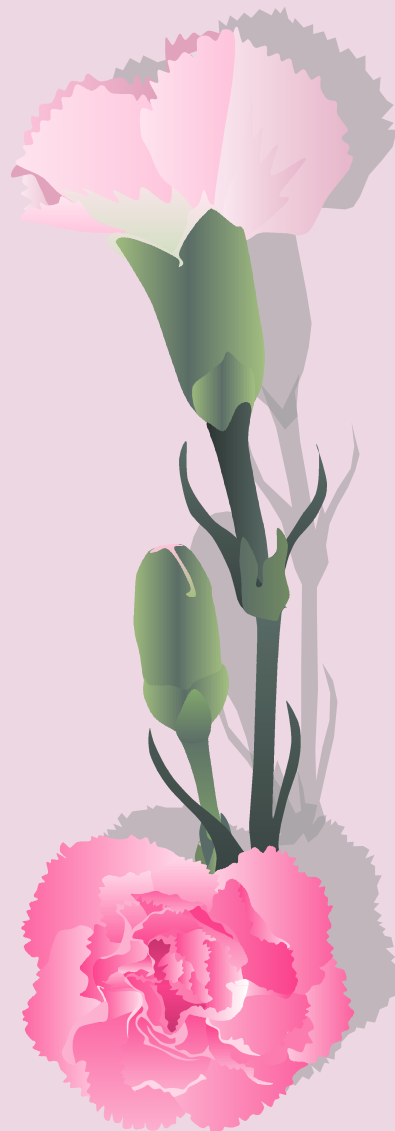
Q

検診時間はどれくらいですか？



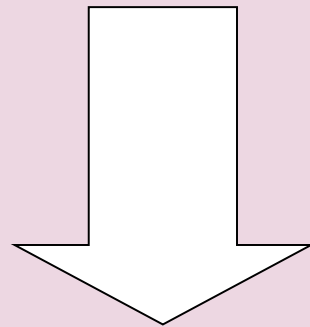
A

視触診は、2～3分程度、
マンモグラフィーは、15分～20分
程度です。



Q

検診結果はどれくらいでわかりますか？



A

マンモグラフィーの判定は、ダブルチェックのため2人の医師が行います。結果判定まで1～2週間かかります。視触診を受けた指定医療機関で結果の説明を受けてください。

