



今さら聞けない!! ～PT・OT・STの役割～

H29/1/19

PT:白井健登

OT：溝口千絵，国光まどか

ST：松本健一郎，福田優希

本日の内容

- PT,OT,STの各々の役割
- ショートムービー - 「君の仕事は」
- 嬉し恥ずかし新年会 ♪

どこに頼めば
いいの？

P? O? S?

どんなリハビリを
してくれるの？

リハビリってどれも
一緒じゃないの？





理学療法士 (PT)

理学療法士って なに??

身体に障害のある人に、立ち座りや歩く能力などの回復を図るため、運動と電気刺激や、温熱などの物理的手段を加えること

理学療法士とは

PT（Physical Therapist）とも呼ばれます
ケガや病気などで身体に障害のある人や障害の発生が
予測される人に対して、
基本動作（座る、立つ、歩くなど）の回復や維持
および障害の悪化の予防を目的に、
運動療法や物理療法などを用いて、
自立した日常生活が送れるよう支援する
医学的リハビリテーションの専門家
と定義されています。



公益社団法人

日本理学療法士協会

Japanese Physical Therapy Association

理学療法士って どんなことをするの??

主に
運動療法と物理療法
を行います

運動療法？ 物理療法？？

運動療法

関節が固くならないように動かしたり、筋力が落ちないように運動の指導を行ったりすることです。

物理療法

痛みや炎症症状に対して、温めたり、冷やしたり電気を流したりなどの物理的手段を使い治療していくことです。

【定義】

運動療法とは

筋骨格系、神経系、内臓諸器官の不調、不全、破綻などに起因する**運動能力の障害**に対し、医学ならびに運動治療学などの基礎理論を背景にした運動をその治療に応用するものである。

【内容】

関節可動域運動（Range of motion exercise:ROMex）

筋力維持増強運動

持久力増強運動

神経筋再教育・神経生理学的アプローチ 等があげられます

物理療法

物理的手段を治療目的に利用するもの

温熱療法

寒冷療法

電気刺激療法

超音波療法

等があります。



電気刺激療法



超音波療法

こんな時に理学療法士 に訪ねて下さい

起き上がりや寝返りなどその人に適した方法をアドバイスできます！

安全に歩けるような方法や車いす・シルバーカーなどその人に適したものを選ぶことができます！

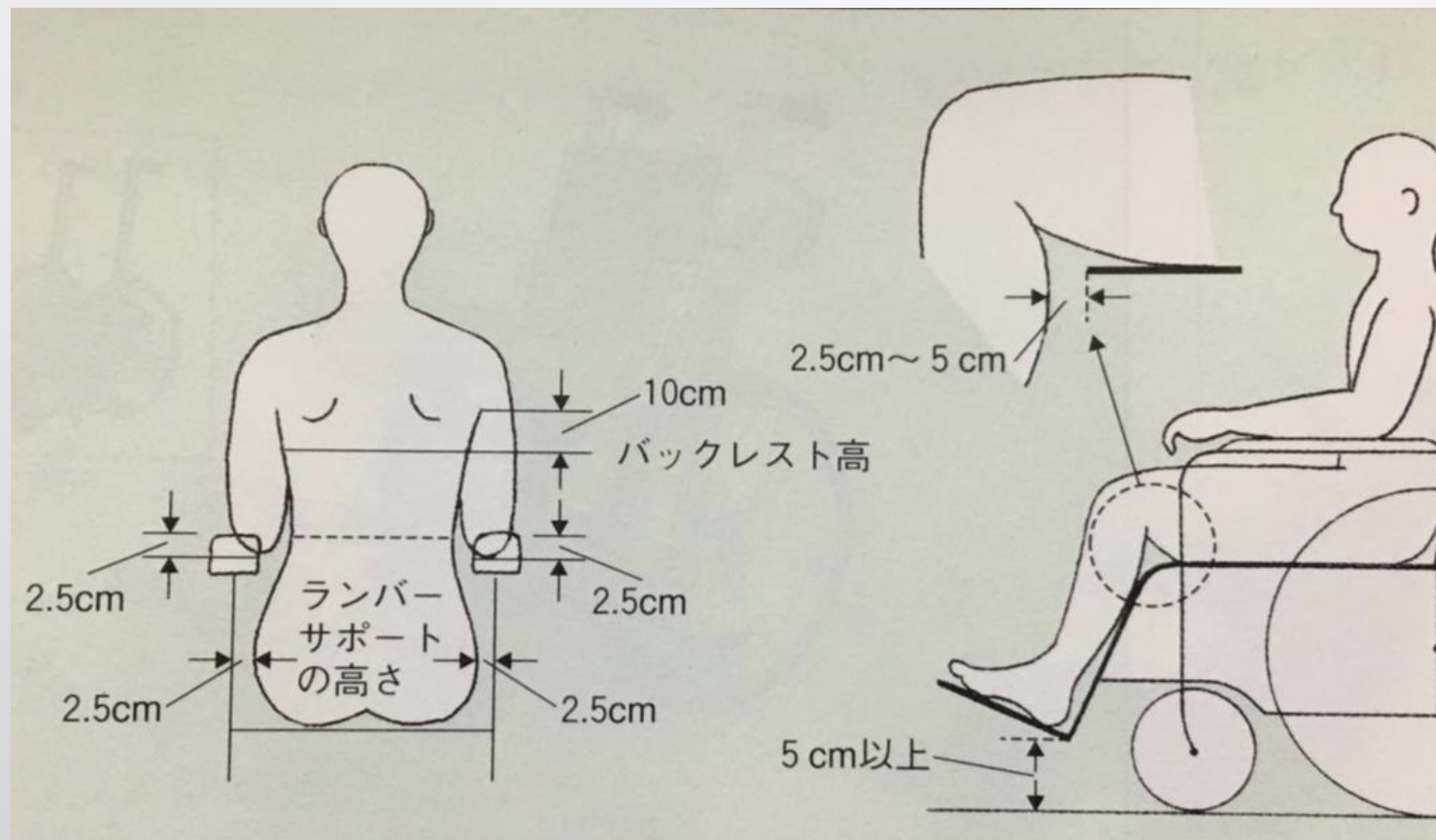
移動補助具の選定



移動能力と
生活する環境
を評価し、
必要であれば
移動補助具の選定
を行います。

右から杖、サイドケイン、4点杖、シルバーカー

車いす採寸にあたっての計測部位



その人に合わせて
車いすのサイズを調整します。

作業療法士(OT)

作業療法士とは

- OT（Occupational Therapist）とも呼ばれます。
Occupationalには、仕事・職業という意味があります。

【定義】

身体又は精神に障害がある者に対し、主としてその
適応動作能力や社会的適応能力（主体的な生活）を獲
得させるため、諸機能の回復、維持及び開発を促す作
業活動を用いて、治療及び指導、援助を行うこと。

【対象】

身体

- 脳卒中
- パーキンソン病
- 骨折 等…

精神

- 統合失調症
- うつ病
- 適応障害 等…

発達

- 脳性麻痺
- 発達障害 等…



老年期

- 認知症
- 老人性うつ病 等…

【訓練内容】

機能訓練 ADL・IADL訓練 環境調整 作業活動

機能訓練

- 関節可動域訓練
- 促通訓練
- 筋力訓練
- 高次脳機能訓練 等…



高次脳機能は「記憶障害」「注意障害」「遂行機能障害」「社会的適応障害」など多岐にわたり、障害の部位によって症状は様々です。周囲から理解されにくい面もあり、在宅や社会復帰の支障になる場合があります。

ADL(日常生活動作) IADL(家事動作)訓練とは

- 日常生活動作（食事,更衣,整容,排泄,入浴動作など）を実際場面や模擬動作で訓練し、自立や介助量の軽減を図ります。
- 調理,洗濯などの家事動作や買い物訓練を行い、活動範囲の拡大や役割の獲得に繋がります。



環境調整

- 身体機能に応じた福祉用具の紹介・調整・製作を行い、生活自立度の向上や介助量の軽減を図ります。
- 生活をより安全に送るために、家屋環境の調整や改修に対するアドバイスを行います。



作業活動



- 手工芸：折り紙・編み物・木工など
- 芸術：音楽・塗り絵・書道など
- 遊戯：トランプ・将棋・パズルなど
- スポーツ：散歩・体操・風船バレーなど



【作業活動の役割】

複合的な機能（巧緻動作,意欲,コミュニケーション能力,自己表現能力など）の向上に繋がると考えられています。



言語聴覚士(ST)

言語聴覚士とは？

言語聴覚士 = ST

(Speech-Language-Hearing Therapist)

【定義】

言語聴覚士法（1997年制定）に基づき、言語聴覚士とは、厚生労働大臣の免許を受けて、言語聴覚士の名称を用いて、音声機能、言語機能又は聴覚に障害のある者についてその機能の維持向上を図るため、言語訓練その他の訓練、これに必要な検査及び助言、指導その他の援助を行うことを業とする者

対象となる疾患

嚥下障害

音声障害
構音障害

言語発達
遅滞

失語症

難聴



失語症

- 症状や発生メカニズムを把握し、対応したプログラムを組み立てて訓練を行います。
- 失語症検査（SLTAやWAB）
- 実用コミュニケーション検査(CADL)の評価を使用。



難聴

聴力検査

- 7音域（125Hz～8,000Hz）
- 補聴器フィッティング



幼児⇒「ことばの獲得」もサポート

言語発達遅滞

S-S法（言語発達遅滞検査）

- 1歳～小学校就学前
- 言語の遅れ、精神面も含めてサポート

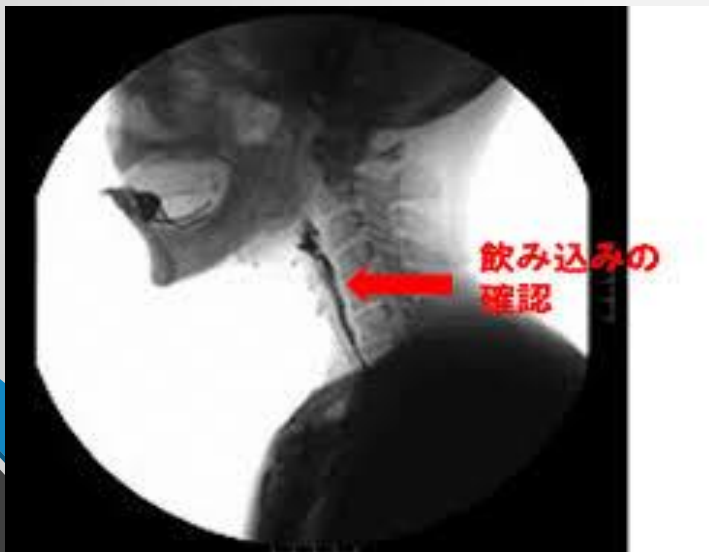


嚥下障害

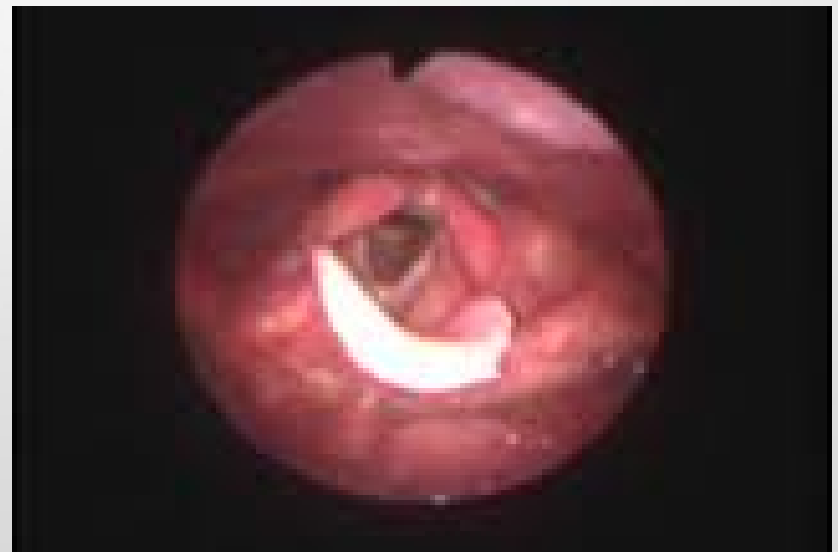
主に用いる検査

- 反復唾液飲みテスト (RSST)
- 水飲みテスト (MWST)
- フードテスト (FT)
- 嚥下造影検査 (VF)
- 嚥下内視鏡検査 (VE)

〈V F 画像〉



〈V E 画像〉



音声障害・構音障害

- 発生発語器官に障害がある構音障害や、声に異常が発生する音声障害、流暢に話すことが難しい吃音なども、言語聴覚士による評価・訓練の対象となります。



各職種の違い（役割）が
何となく理解できましたか？



それでは、実際の治療風景を少し覗いてみましょう♪



とあるCMさん

訪問リハビリの場合は、何のリハビリが必要かわからない！
PT・OT・ST・・・誰に依頼すればいいの？



リハビリスタッフ

- ・何ができないのか
- ・何に困っているのか
- ・どうなってほしいのか 等・・・

具体的に教えてください！！
状況を聞いて、今その人に必要なリハビリをセラピストが判断します。

※事業所によっては、PTのみOTのみの場合もあります。

職種は違えど、目的は同じ!!

患者様1人1人が、その人らしく、生き生きとした生活を送る事ができるように、P
T・OT・STは専門性を活かし、協力してリハビリを行なっています。





ご清聴ありがとうございました。