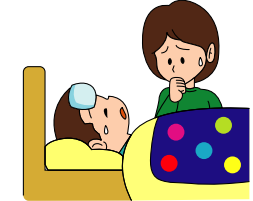
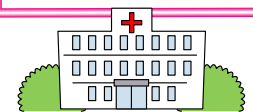


平成19年4月1日から 開設!!

“大村市こども夜間初期診療センター”



発行/ (株)大村市医師会
大村市協和町779番地
TEL 0957-54-0151
FAX 0957-54-3646
印刷: (株)つじ印刷



ご案内

- 対象: 小児(15歳未満)の急病者
- 診療範囲: 初期診療
- 診療医師: 大村市医師会の小児科医を中心とする医師
- 診療日: 毎日(365日)
- 診療時間: 午後7時から午後10時まで(受付は午後9時30分まで)
なお、日曜・祝日の午前9時から午後6時までは休日当番医で受診してください。
- 診療場所: 大村市立病院 小児科外来(大村市古賀島町133番地22)
- 電話番号: 大村市立病院(代表電話 0957-52-2161)
- 持参品: 健康保険証、服用している薬の内容がわかるもの(処方箋やその説明書)などをご持参ください。



〔受診の際の注意点〕

1. 子どもさんが夜間に発病した場合に、まずは、大村市こども夜間初期診療センターを受診してください。
専門的な精密検査及び治療が必要な場合には、当センターが責任をもって長崎医療センターへ紹介致します。



尚、右のような重症の場合は、この限りではありません。

★右のチェックリストをご覧ください。



2. 大村市こども夜間初期診療センターでは、初期診療を担当し、2次3次救急(専門的な治療)は長崎医療センターが担当します。役割分担をすることで、それぞれの機能を十分に活用し、スムーズな小児救急体制を確立できます。
3. この体制は、あくまで救急診療であり、一般の夜間診療所ではありません。早くから症状がある場合は、昼間に小児科やかかりつけ医を受診してください。
尚、一次(初期)救急診療のため、引き続き治療が必要な場合は、かかりつけ医を受診してください。
4. お薬は原則として、1日分もしくは休日分しかお出しできません。

たとえば
こんな時は
急いで病院へ!!



- 生後3ヶ月以内で、38℃以上の発熱
- 発熱+けいれんや呼吸困難
- 発熱+ぐったりしている+水分がとれない

ひきつけについて

- ひきつけが5分以上続く
- 意識がはっきりしない
- 1日何回もひきつけた
- 嘔吐+高熱、はげしい頭痛、血便
- 呼吸が苦しく、唇や顔色が青い。
- 嘔吐が続きぐったりしている……など

こんな時は、あわてないで

発熱、下痢などの症状があっても、機嫌がよく、全身状態(飲み方、元気、顔色など)がよいようなら、そんなに急いで受診する必要はありません。