

## 1 お口に関心を!

「口臭がする」「入れ歯があっていない、入っていない」「食事に時間がかかる」など、そんな時は、「お口で気になることはありませんか?」「少しお口をみせてもらえませんか?」と声をかけてのぞいてみましょう。



## 2 のぞいてみよう

ミラーやライトを使うと見やすいですね。上の入れ歯は前歯を持って奥歯を外して下さい。部分入れ歯は歯を押さえてひっかけを外して下さい。  
窒息や誤飲に注意しましょう。



## 3 観察

なにが見えましたか?むし歯ですか?歯ぐきは腫れていませんか?入れ歯はあっていますか?裏の写真を見て、対象者のお口の中と見比べてください。

×が多いほど症状は進行しています。



## 4 予後

裏の写真から対象者や家族に、これから起りうる状態をご説明ください。あくまでも可能性とお考えください。



## 5 今後の流れ

×が多いほど重篤な状態と思われます。ご説明し治療が必要な場合は、下記の順序で歯科医師へ相談をご検討ください。

まずは かかりつけ歯科医、施設協力歯科医

なければ 近隣の訪問歯科協力歯科医  
(長崎県歯科医師会HP <http://www.nda.or.jp/>参照)

または 大村東彼歯科医師会 諫早市歯科医師会  
☎ 0957-54-1006 ☎ 0957-24-3576

連絡時には下記の名称をご参照してください。



## アドバイス

清掃不良は、各歯科疾患を進行させるばかりか、誤嚥性肺炎の原因とも言われています。口腔を清掃し、治療を行うことによりいつまでもおいしく食べられるだけでなく、QOLの向上につながります。ご協力お願いいたします。



むし歯



痛みがないむし歯

歯周病



歯ぐきの腫れ、出血

入れ歯



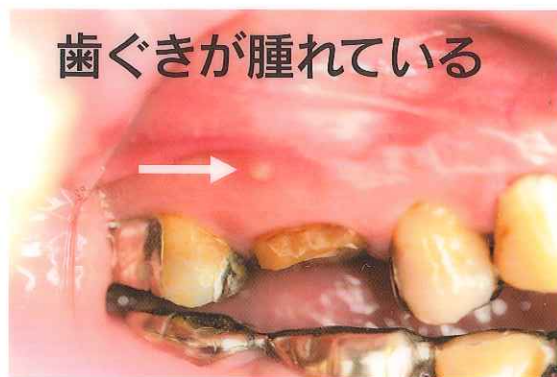
入れ歯があわない  
入れ歯を使っていない

予後

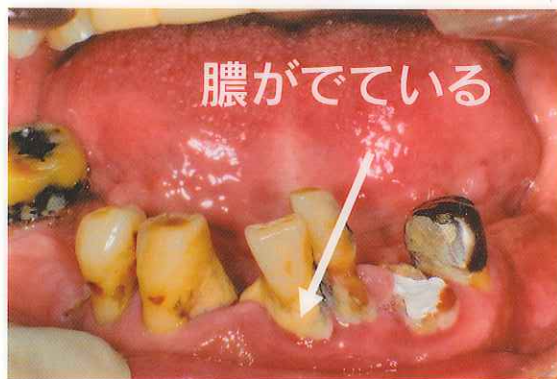
咀嚼・嚥下障害により誤嚥、低栄養、顎関節の脱臼等の可能性あり

×

歯ぐきが腫れている



膿がでている



入れ歯を支える歯が腫れている



歯性感染症、上顎洞炎、心内膜炎等の可能性あり

× ×

ブリッジが外れかけている



差し歯がグラグラしている



バネがこわれている



歯や入れ歯が破折や脱離して、誤飲や窒息する可能性あり

× × ×

より危険度が高いので  
早めの治療が必要です